



## Ayudantía 2 código G:

O2000;(programa principal)

F0.35;

S2500.;

T0101;(Desbaste, herramienta 1 con compensación 1)

G00 X100. Z30.; (x seguridad y z seguridad x=100, z=30)

X20.;

G01 Z0.;

X40. Z-33.;

Z-95.;

G00 X100.;

Z30.;

T2.; (Broca 9MM)

X0.;

G01 Z0.;

G65 P2001 A52. B5.5 C3.;(Perforado con retracción)

G00 Z30.;

X100.;

F0.25;  
S2900;  
T0303.:(Torneado centrado)  
G00 Z-63.;  
X45.;  
G01 X40.;  
G02 Z[-63-8.89]. R5.;  
G00 X100.;  
Z[-63-8.89-7].  
G00 X45.;  
G01 X40.;  
X[40-[20/TAN[45]]] Z-88.89;  
G00 X100.;  
Z30.;

F0.12;  
S1100;  
T04.:(Tronzado)  
Z-43.;  
X45.;  
G01 X40.;  
X30.;  
Z-46.;  
X100.;  
Z-53.;

X45.;

G01 X40.;

X32.;

G00 X100.;

Z-88.89;

X45.;

G01 X-2.;

G00 X100.;

Z30.;

M30;

O2001;

#8=1;(retracción actual)

#7=[#1/#2-#3];(Numero de retracciones necesarias +1)

WHILE[#8LE[#7-1]] DO 1;

G01 Z[-#8\*#2+#8-1]\*#3];(ida)

Z[-#8\*#2+#8\*#3];(Retracción vuelta)

#8=[#8+1];

END1;

IF [[[#8-1]\*#2-#3]]GE#1] GOTO N10;(#8-1 es ultimo contador válido)

G01 Z[-#1];(termina profundidad si #7 no alcanza)

N10;(si #8\*#2-#3 alcanza para la profundidad de)

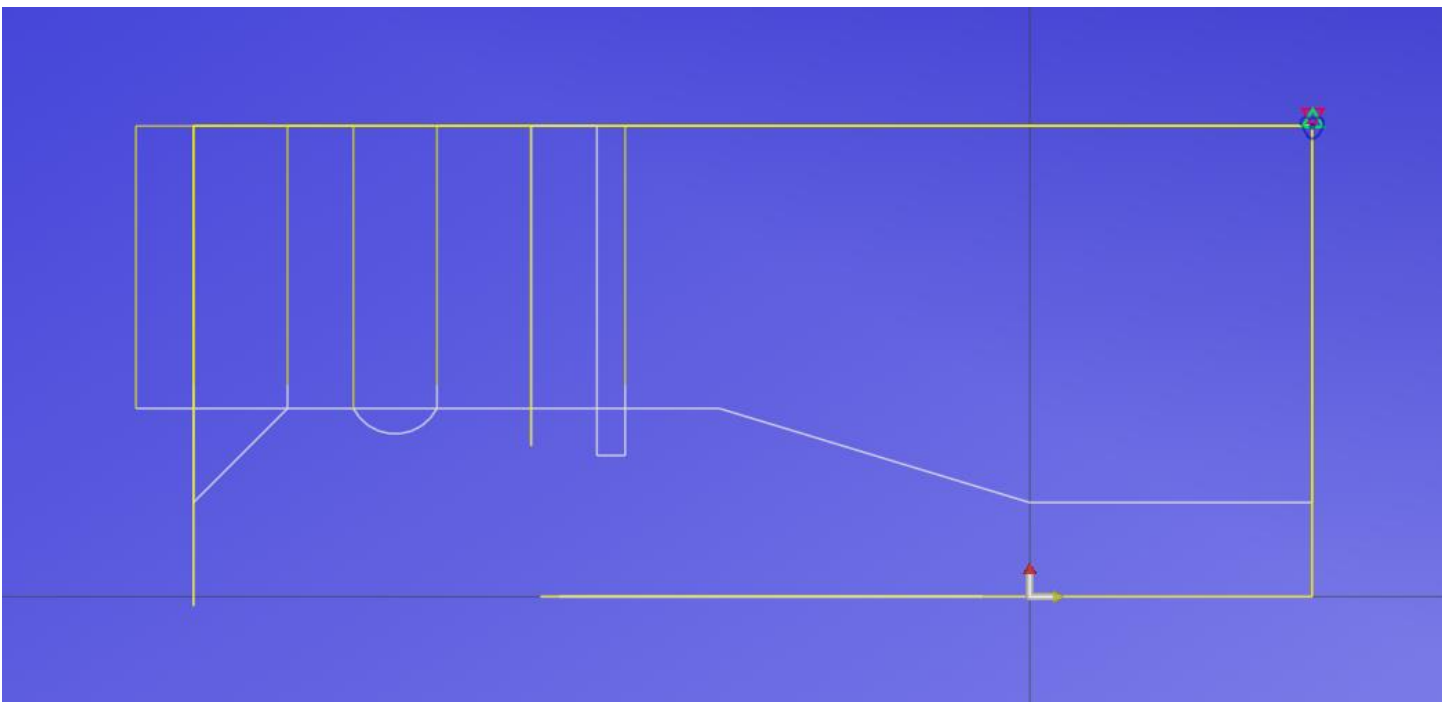
(perforado, programa se saltará la instrucción anterior)

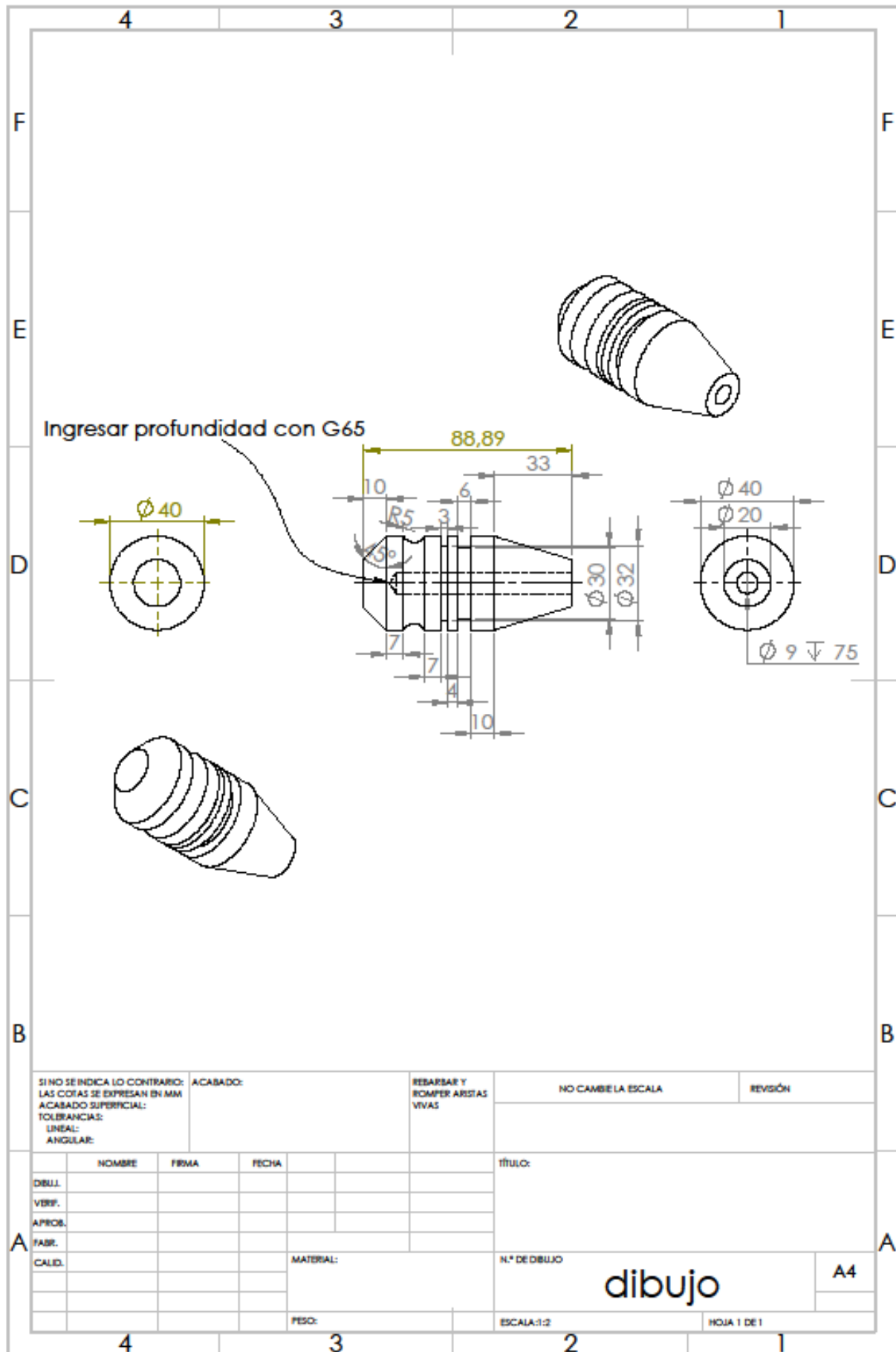
M99;

```

O2001;(mismo sub-programa, pero con coordenadas relativas)
#8=1;(retracción actual)
#7=[#1/#2-#3];(Numero de retracciones necesarias +1)
G91;(coordenadas relativas)
WHILE[#8LE[#7-1]] DO 1;
G01 W[-#2];(ida)
W[#3];(retracción vuelta)
#8=[#8+1];
END1;
G90;(coordenadas absolutas)
IF [[[#8-1]*[#2-#3]]GE#1] GOTO N10;(#8-1 es ultimo contador válido)
G01 Z[-#1];(termina profundidad si #8=#7-1 no alcanza)
N10;(si [#8-1]*[#2-#3] alcanza para la profundidad de)
(perforado, programa se saltará la instrucción anterior)
M99;

```





SI NO SE INDICA LO CONTRARIO:  
 LAS COTAS SE EXPRESAN EN MM  
 ACABADO SUPERFICIAL:  
 TOLERANCIAS:  
 LINEAL:  
 ANGULAR:

ACABADO:

RESABAR Y  
 ROMPER ARISTAS  
 VIVAS

NO CAMBIE LA ESCALA

REVISIÓN

	NOMBRE	FIRMA	FECHA
DIBUJ.			
VERIF.			
APROB.			
FABR.			
CALED.			

TÍTULO:

MATERIAL:

N.º DE DIBUJO

**dibujo**

A4

PESO:

ESCALA:1:2

HOJA 1 DE 1